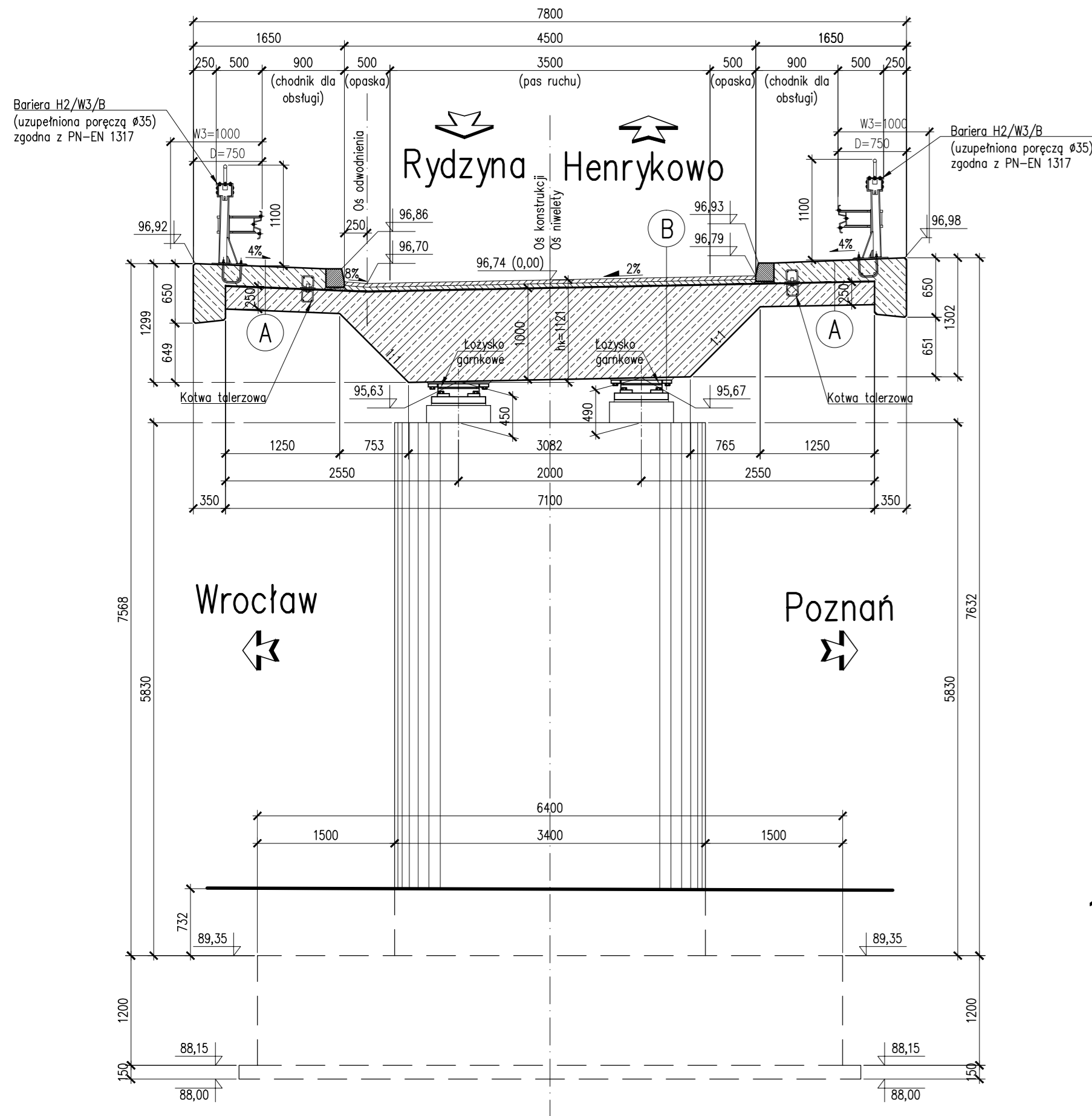


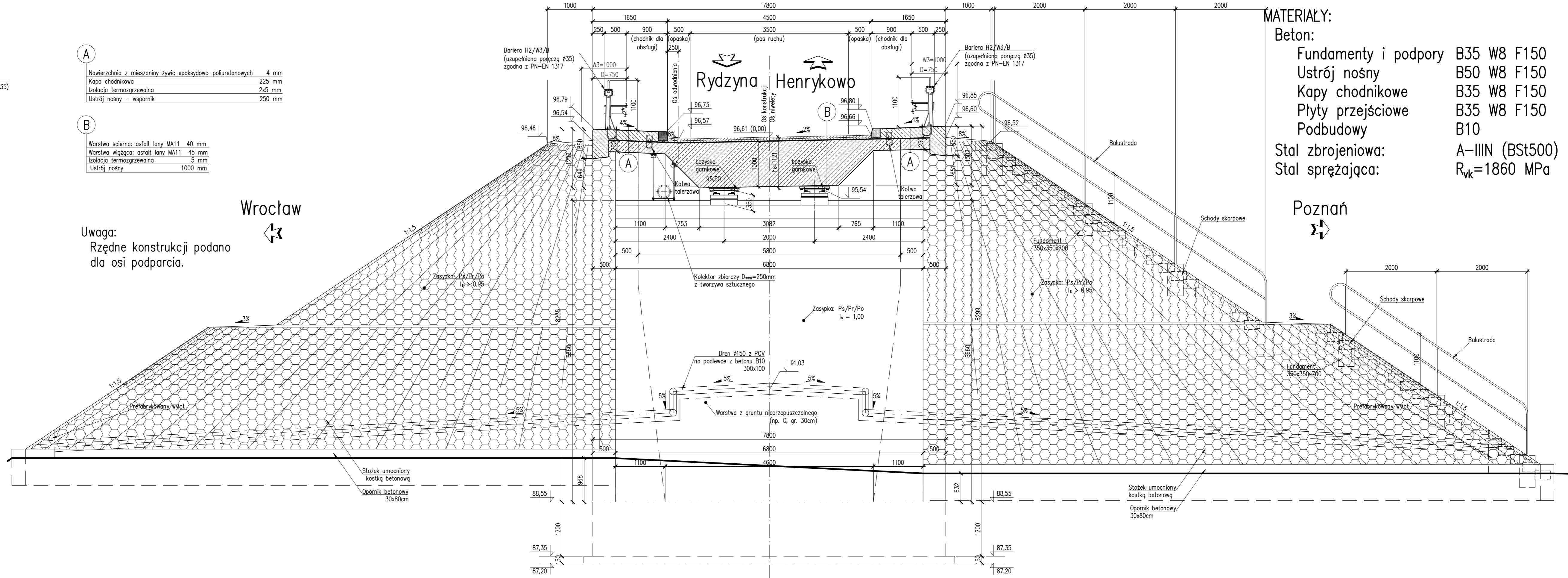
PRZEKRÓJ PRZED FILAREM P2

skala 1:50



PRZEKRÓJ PRZED PRZYCZÓŁKIEM P3

skala 1:50



- A**
- Nawierzchnia z mieszaniny żywic epoksydowo-poliuretanowych 4 mm
 - Kapa chodnikowa 225 mm
 - Izolacja termozgrzewalna 2x5 mm
 - Ustrój nośny - wspornik 250 mm
- B**
- Warstwa ścierna: asfalt lany MA11 40 mm
 - Warstwa wiążąca: asfalt lany MA11 45 mm
 - Izolacja termozgrzewalna 5 mm
 - Ustrój nośny 1000 mm

Uwaga:
Rzędne konstrukcji podano dla osi podparcia.

- MATERIAŁY:**
- Beton:**
- Fundamenty i podpory B35 W8 F150
 - Ustrój nośny B50 W8 F150
 - Kapy chodnikowe B35 W8 F150
 - Płyty przejściowe B35 W8 F150
 - Podbudowy B10
- Stal zbrojeniowa:** A-IIIIN (BSt500)
- Stal sprężająca:** R_{yk}=1860 MPa

OBIEKT WD17
WIADUKT NAD DROGĄ S5
W KM 22+110,00
W CIĄGU DROGI DOJAZDOWEJ
W KM 0+216,25
Kąt skrzyżowania wiaduktu alfa=90,0°
Klasa obciążeń "C" wg PN-85/S-10030

Nr	Typ modyfikacji	Data	Imię i nazwisko
Inwestor / Zamawiający Generalna Dyrekcja Dróg Krajowych i Autostrad ul. Siemiradzkiego 5a 60-763 Poznań			
Jednostka projektowa URS Polska Sp. z o.o. ul. Rejtana 17, 02-516 Warszawa Biuro we Wrocławiu ul. Klecińska 123, 54-413 Wrocław			
Stadium	Zadanie		
PW	Budowa drogi S5 Poznań - Wrocław, odcinek Radomicko - Kaczkowo Etap II od km 19+140 do km 28+658,35		
Nr tomu	Nazwa tomu		
04/17 (II)	WD17 Wiadukt nad S5, km 22+110,00 w ciągu drogi dojazdowej.		
Branża	Tytuł rysunku		
Obiekty inżynierskie	Rysunek ogólny - przekroje poprzeczne.		
Stanowisko	Imię i nazwisko	Nr uprawnień	Podpis
Główny Projektant	mgr inż. Maciej Kopel	72/DOS/05 DOS/BM/0329/05	
Projektant	mgr inż. Maciej Boberski	OPL/0753/PWOM/11 OPL/EM/0017/12	
Asystent			
Sprawdzający	mgr inż. Marek Kempski	475/88/UW DOS/BO/5326/01	
Nr projektu	Skala	Data	Nr egz.
PL1292	1:50	07.2014r.	01-03
Stadium	Branża	Km	Nr obiektu
PW	OI	22+110	WD17
			Nr tomu
			04 / 17 (II)
			Nr rysunku
			01-03
			Revizja
			00