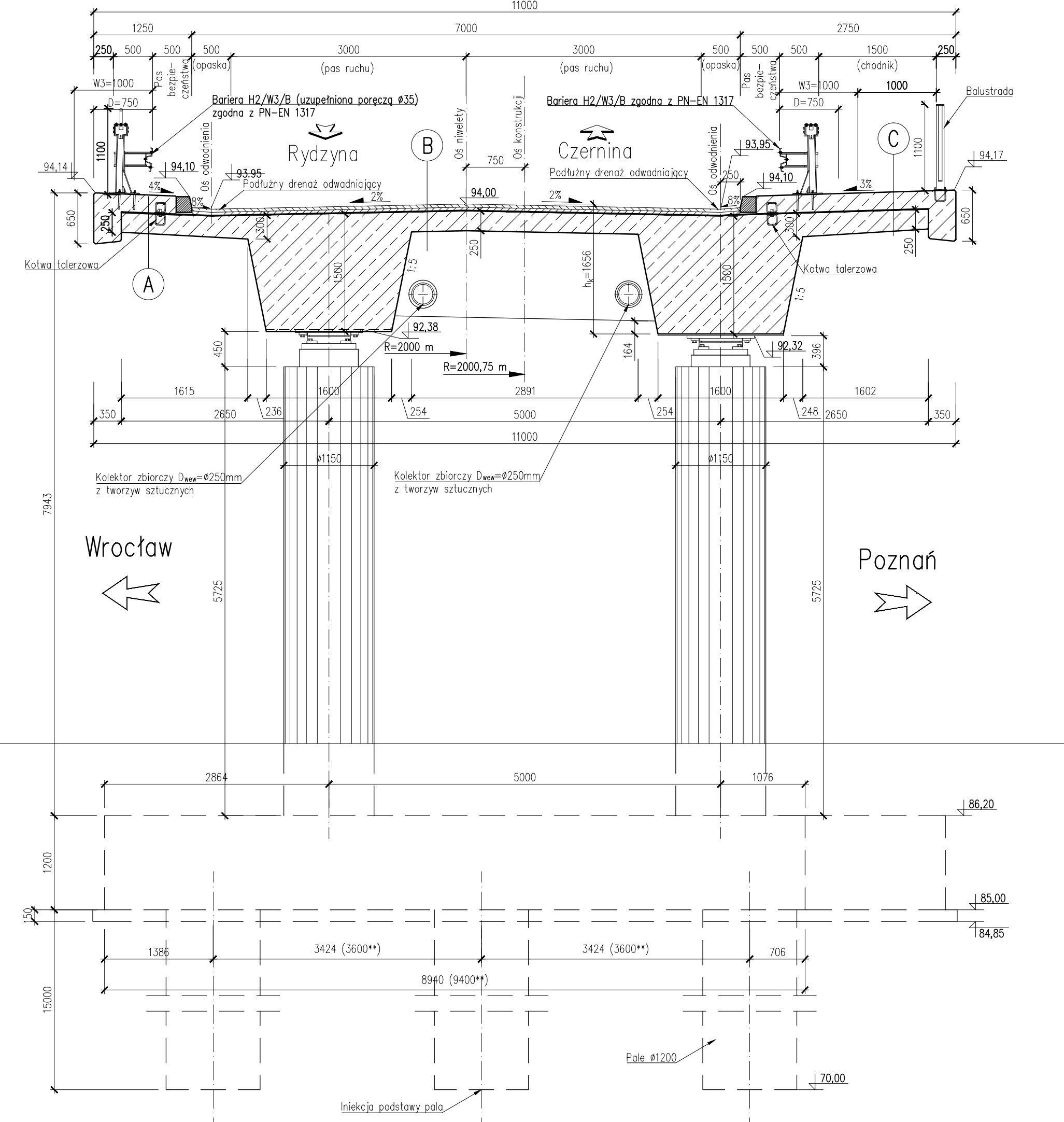


PRZEKRÓJ PRZY FILARZE P2

Skala 1:50

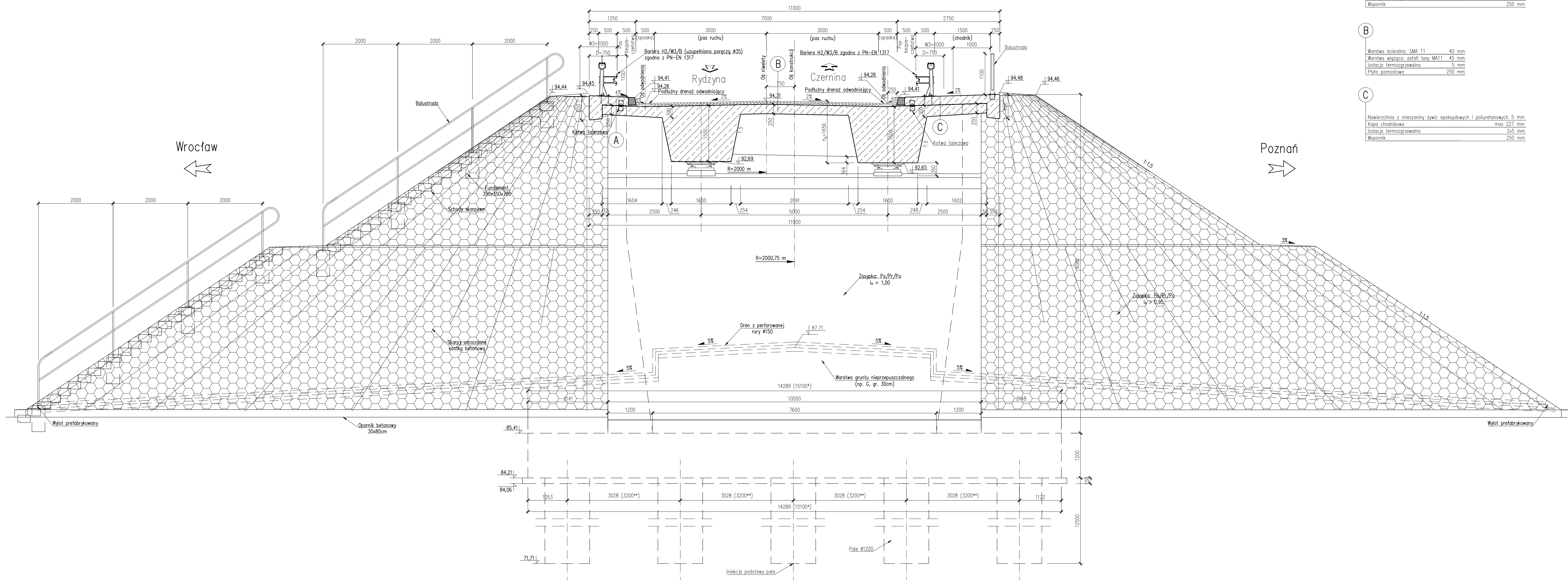


Uwagi:

- ** - $L/\sin 72,00^\circ$
- Rzędne podane jak dla przekroju przez prawe łóżysko

PRZEKRÓJ PRZY PRZYCZÓŁKU P3

Skala 1:50



A	Nawierzchnia z mieszaniny żywic epoksydowych i polietanowych	4 mm
	Kapa chodnikowa	max 227 mm
	Izolacja termozgrzewalna	2x5 mm
	Wapornik	250 mm
B	Warstwa szklenia SMA 11	40 mm
	Warstwa warstwowo-asfaltowa MA11	45 mm
	Izolacja termozgrzewalna	5 mm
	Płyta pomostowa	250 mm
C	Nawierzchnia z mieszaniny żywic epoksydowych i polietanowych	5 mm
	Kapa chodnikowa	max 227 mm
	Izolacja termozgrzewalna	2x5 mm
	Wapornik	250 mm

MATERIAŁY:

Beton:			
Fundamenty P1-P3	B35	W8	F150
Podpory P1 i P3	B35	W8	F150
Podpora P2	B60	W8	F150
Ustrój nośny	B50	W8	F150
Kapy chodnikowe	B35	W8	F150
Płyty przejściowe	B35	W8	F150
Podbudowy	B10		
Stal zbrojeniowa:	A-IIIN	(Bst500)	
Stal sprężająca:	$R_{yk}=1860$	MPa	

OBIEKT WD19
 WIADUKT NAD DROGĄ S5
 W KM 26+153,14
 W CIĄGU DROGI POWIATOWEJ 4799P
 W KM 0+242,56
 Kąt skrzyżowania wiaduktu $\alpha = 72,0^\circ$
 Klasa obciążeń "B" wg PN-85/S-10030

Nr	Typ modyfikacji	Data	Imię i nazwisko			
Inwestor / Zamawiający Generalna Dyrekcja Dróg Krajowych i Autostrad ul. Siemiradzkiego 5a 60-763 Poznań						
Jednostka projektowa URS Polska Sp. z o.o. ul. Rejtana 17, 02-516 Warszawa Biuro we Wrocławiu ul. Klecińska 123, 54-413 Wrocław						
Stadium	Zadanie					
PW	Budowa drogi S5 Poznań - Wrocław, odcinek Radomicko - Kaczkowo Etap II od km 19+140 do km 28+658,35					
Nr tomu	Nazwa tomu					
04/19	WD19 Wiadukt nad S5, km 26+153,14 w ciągu drogi powiatowej nr 4799P					
Branża	Tytuł rysunku					
Obiekty inżynierskie	Rysunek ogólny - przekroje poprzeczne					
Stanowisko	Imię i nazwisko	Nr uprawnień	Podpis			
Główny Projektant	mgr inż. Maciej Kopel	72/DOS/05 DOS/BI/0529/05				
Projektant	mgr inż. Maciej Boberski	CPL/0753/PM/2011 CPL/BI/0017/12				
Asystent						
Sprawdzający	mgr inż. Marek Kempski	475/884/UJ DOS/BO/5326/01				
Nr projektu	Skala	Data	Nr egz.			
PL1292	1:50	07.2014r.				
			Nr rys.			
			01-03			
Stadium	Branża	Km	Nr obiektu	Nr tomu	Nr rysunku	Revizja
PW	OI	26+153	WD19	04 / 19	01-03	00